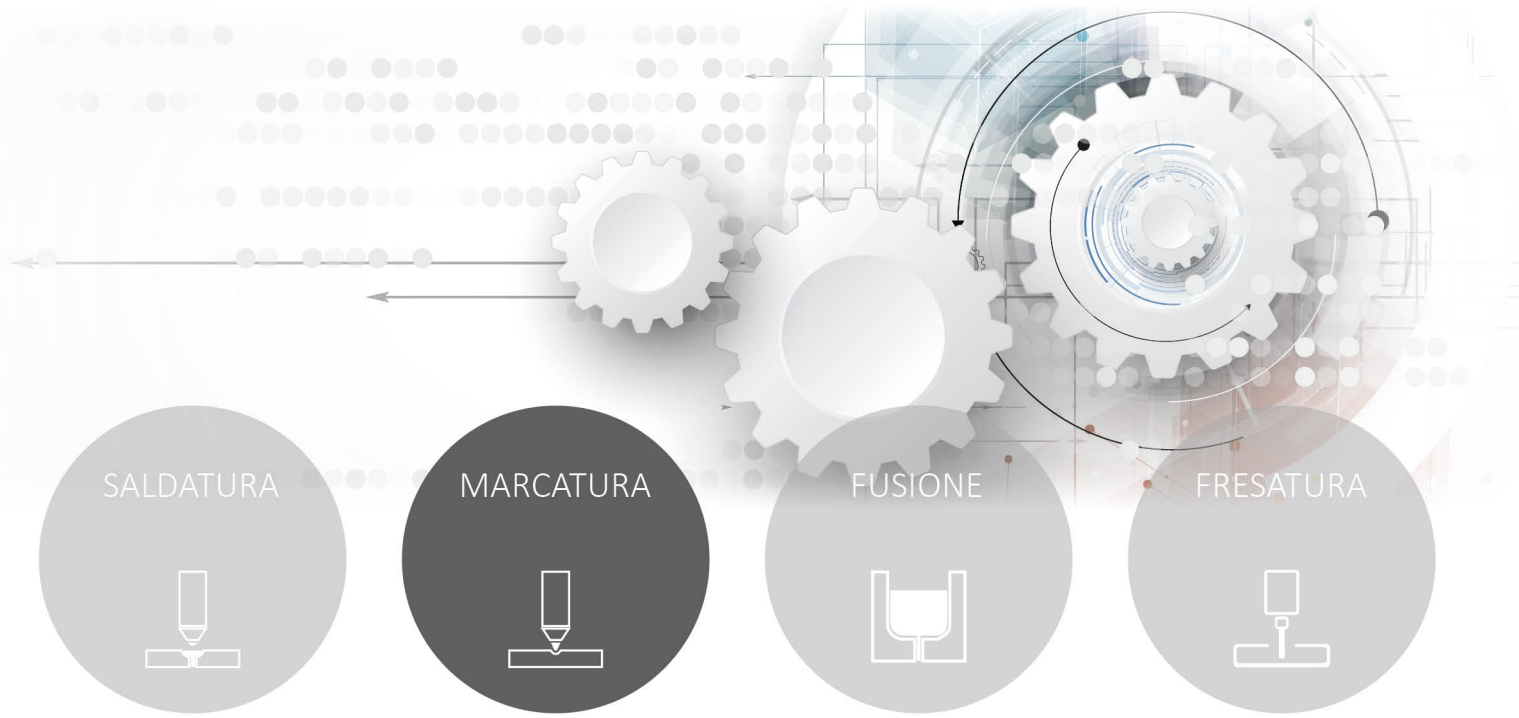


# Open



# OROTIG

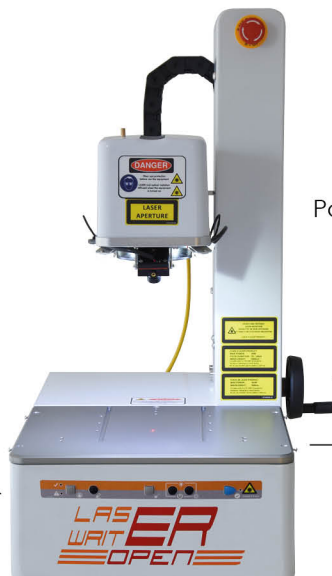
La particolare struttura aperta di questo modello permette all'operatore un facile accesso all'area di marcatura. Le marcatrici Open, con sorgente in fibra pompata a diodi, risultano perfette per la marcatura ed incisione su ogni tipo di metallo e lega. È inoltre possibile effettuare tagli precisi di diversi spessori e materiali in base alla potenza della sorgente LASER.

Sistema di raffreddamento ad aria - non necessario chiller esterno

Software incluso

Possibilità di connessione remota al costruttore

Comandi operativi tramite pannello frontale o tramite software



Possibilità di importare file di diverse estensioni

Asse Z manuale per la messa a fuoco

Piano di lavoro attrezzato

## DATI TECNICI

<b>TIPOLOGIA DI SORGENTE</b>	Fibra pompata a Diodi (Yb) LASER (Classe 4)
<b>SORGENTI</b>	20 - 30 - 20 HD
<b>PC DEDICATO E SOFTWARE</b>	Software incluso; pc opzionale
<b>AREA DI LAVORO</b>	11 x 11 cm (Lente 160mm), 6 x 6 cm (Lente 100mm)
<b>ALIMENTAZIONE</b>	Monofase, 100/240Vac, 50/60Hz, 6A
<b>CONSUMO MASSIMO</b>	450 W

## DATI IN COMUNE

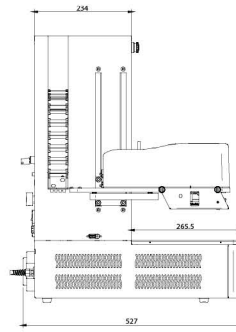
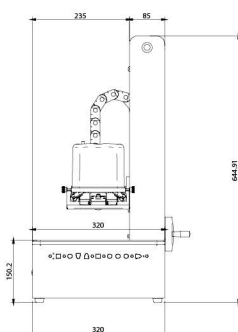
MODELLI	MARCATURA METALLI	FOTO INCISIONE	ORO BIANCO PLATINO	MARC. ANELLI E BRACCIALI	TAGLIO < 0.5 mm	TAGLIO < 1.0 mm	TAGLIO < 1.5 mm	TAGLIO IN SERIE	OPZIONE 3D	AUTO CENTRATURA
20	●	●	●	●	●	●	○	○	○	○
30	●	●	●	●	●	●	○	○	○	○
20 HD	●	●	●	●	●	●	○	○	○	○

● Eccellente

● Discreto

○ Non adatto

□ Optional



## ACCESSORI



ASPIRATORE



ROTATIVO

